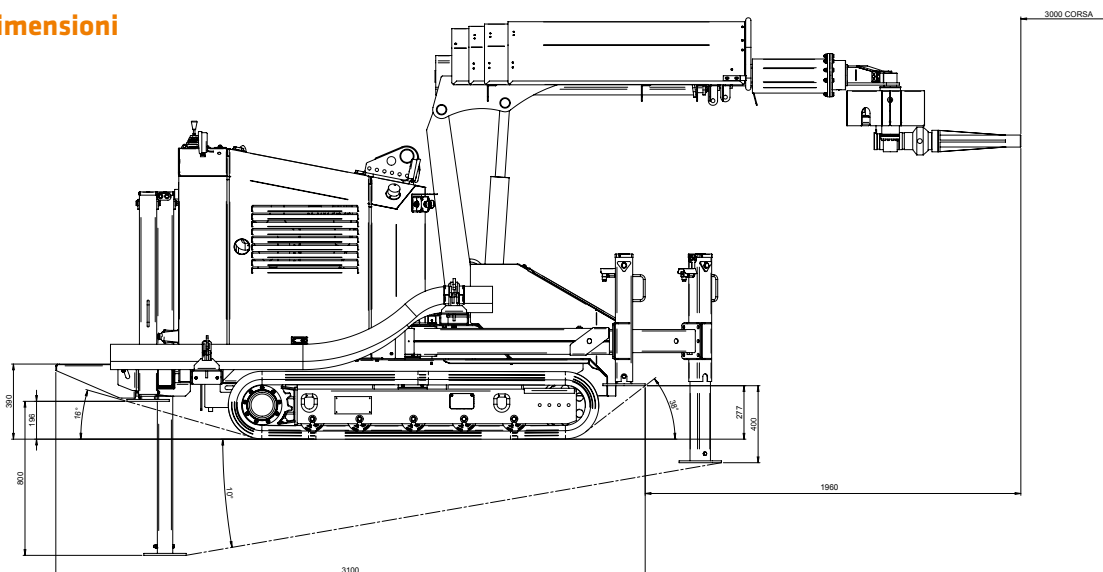


MANTIS



Dimensioni



Caratteristiche

MANTIS è una unità a braccio cingolato per applicazioni di spritzbeton ideale per lavori in gallerie ed in aree di difficile accesso. Equipaggiata con un potente e robusto carro cingolato, MANTIS è la scelta più indicata per spostamenti in cantieri difficili, su terreni sconnessi e in presenza di elevate pendenze, per una totale autonomia di movimento. La doppia alimentazione, sia con motore diesel, sia mediante il motore elettrico, permette di operare anche in aree con scarsa alimentazione elettrica. Grazie al robusto braccio telescopico a 4 sezioni e al design compatto, MANTIS risulta l'ideale complemento a pompe sia per via umida che per via secca per applicazioni di spritzbeton. Due ampi sportelli laterali rendono ogni componente interno facilmente accessibile velocizzando le operazioni di manutenzione e controllo.



MANTIS

Dati tecnici

BRACCIO TELESCOPICO

Distanza massima raggiungibile*	m	verticale 8,90 orizzontale 7,55
Distanza minima raggiungibile*	m	verticale 2,5 orizzontale 2,4
Estensioni		4 sezioni (3 telescopiche)
Corsa telescopismo	m	3
Luci di lavoro		2

LANCIA

Rotazione		360°
Inclinazione		240°
Diametro lancia		Ø 40

DOPPIA ALIMENTAZIONE

Elettrica	kW	7,5/400V
Diesel	kW	18,5

COMANDO A DISTANZA PROPORZIONALE

Comando		cavo
---------	--	------

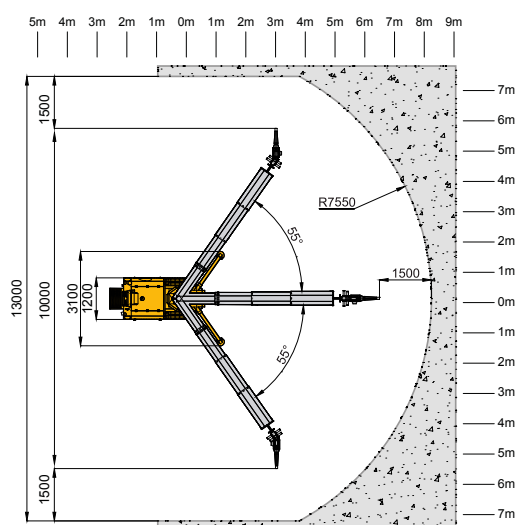
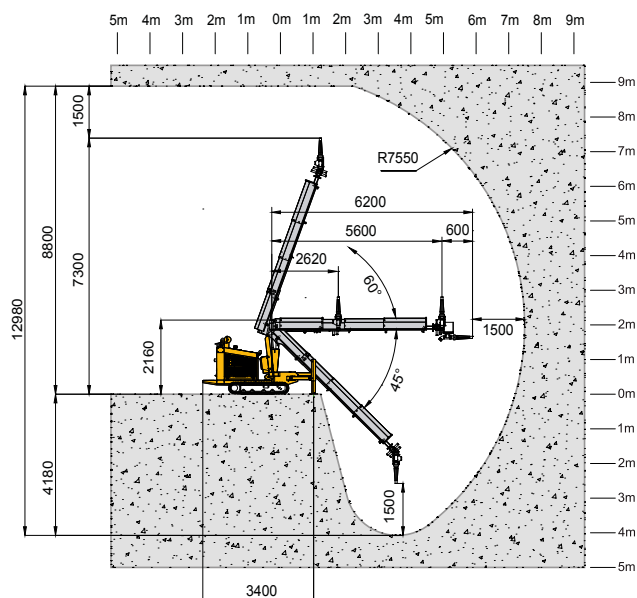
UNITÀ CINGOLATA

Motore diesel		Kubota - 2 cilindri 18,5 kW-III B
Trasmissione		Idrostatica
Trazione		2 velocità
Velocità	km/h	1,5 - 3
Freno		Freno di stazionamento negativo
Sterzo		2 cingoli in gomma
Stabilizzazione		4x stabilizzatori idraulici
Luci di spostamento	W	4 x 15W led
Lampeggiatore		Arancio
Impianto elettrico	V/ A/h	12 / 77
Capacità serbatoio diesel	l	43
Capacità serbatoio idraulico	l	46

DIMENSIONI PER TRASPORTO

Dimensioni (L x P x H)	cm	410 x 120 x 210
Peso	kg	2210

* I dati indicati sono teorici e possono variare a seconda della viscosità, qualità e composizione dell'impasto, diametro e lunghezza delle tubazioni.



Allestimento

Kit Lancia

- Tubazione calcestruzzo da 2", lunghezza 8m
- Linea aria da 1", lunghezza 10m
- Linea additivi 1" lunghezza 10m